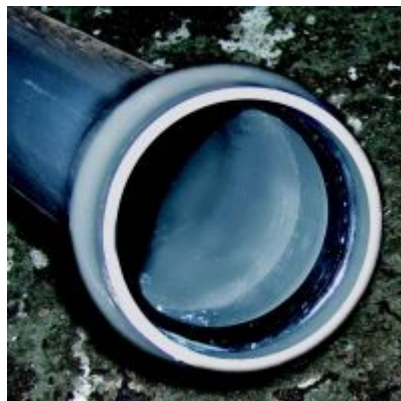


ОПЕРАЦИИ С ТРУБАМИ ПВХ

В данном разделе даны практические советы по монтажу и ремонту трубопроводных систем из НПВХ

Соединение труб ПВХ

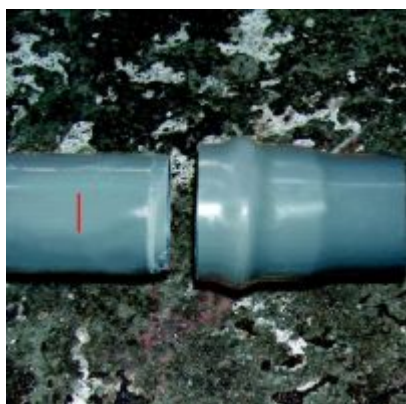
1. Смазать уплотнительное кольцо и установить его в раструб. Для установки кольца нужно согнуть его в форме сердца, вставить в канавку раструба и равномерно развернуть по окружности. Кольцо устанавливается острой кромкой к наружному краю раструба.



2. Нанести смазку на гладкий конец трубы и раструб.



3. Установить соосно соединяющиеся элементы. Вставить гладкий конец пластиковой трубы в раструб и задвинуть до достижения монтажной метки. Для облегчения стыковки труб можно пользоваться ломом, ручными подъемными устройствами или специальным аппаратом стыковки. Для того чтобы не повредить трубу, необходимо использовать подкладку из деревянного бруска между концом трубы и рычагом.



4. Произвести контроль положения уплотнительного кольца в раструбе с помощью металлического шупа.

Резка полимерных труб

Гладкий конец труб снабжен заводской фаской для облегчения захода в раструб. Если требуются отрезки трубы нестандартной длины, то трубу можно укоротить мелкозубчатой пилой. Срез трубы обработать напильником для создания фаски.



Защита трубопроводных систем от разгерметизации

Водопроводные системы подвергаются сдвигающему напряжению в результате воздействия внутреннего давления воды. Вследствие чего необходимым является усиление ПВХ трубопровода в местах соединений с отводами, тройниками, переходами и окончаниями трубопроводов (заглушками). Распространенным способом усиления фасонных частей трубопроводов является их упор на опорные бетонные блоки, через прокладку из 2-х слоев рубероида или толя.



Соединение труб ПВХ с другими системами

Трубопроводные системы НПВХ легко интегрируются с сетями из других материалов (чугун, сталь, ПЕ, ПП, бетон и пр.). Компанией Хемко представлен широкий спектр специализированной переходной арматуры. По возникающим вопросам наши специалисты предложат необходимое техническое решение.



Ремонт трубопроводов

Ремонт ПВХ трубопроводов осуществляется заменой поврежденного участка с использованием отрезка пластиковой трубы и двух ремонтных муфт.

